

Escursione nella
Terra del GEWÜRZTRAMINER

Wandern in der
Heimat des GEWÜRZTRAMINER

PASSEGGIATA del
GEWÜRZTRAMINER
WEINwandertag

29.5.¹⁶ 9-19h

WWW.TRAMIN.COM

TEILNEHMENDE BETRIEBE – AZIENDE ADERENTI ALL'INIZIATIVA

Hoamet Tramin Museum
A. von Elzenbaum
Gamper Ansitz Villa Raßlhof
Drauhof
St. Jakob in Kastelaz
Plattenhof
Kellerei Tramin Nussbaumerhof
Gummererhof
Hofstätter – Plonhof Kolbenhof
Roner – Ritterhof Schloss Rechtenthal
Elena Walch Vigna Kastelaz
Ansitz Rynnhof
Hofkellerei Willi und Gerlinde Walch

Erleben, entdecken, genießen, ist das Motto im Mai in Tramin an der Südtiroler Weinstraße. Wandern in der Heimat des Gewürztraminers, durch mediterrane Landschaften und Weinberge rund um Tramin. Unterwegs laden Sie unsere Kellereien und Brennereien an einmaligen Plätzen zum Verkosten und Genießen ein. *Das Hoamet Tramin Museum – Leben an der Grenze, mit seiner großen historischen Ausstellung von Gewürztraminern aus aller Welt, hält seine Tore offen und bietet Themenführungen an.*

Scoprire, vivere, gustare, è il tema centrale in maggio a Tramin – Termeno sulla Strada del Vino. Escursione nella Terra del Gewürztraminer, nel cuore di un paesaggio stupendo e di estesi vigneti intorno alla località di Termeno. Le aziende vinicole e le distillerie v'invitano a degustare i loro prodotti d'eccellenza. *Il Museo Hoamet Tramin Museum – Vivere tra Nord e Sud, con la sua grande mostra storica di Gewürztraminer provenienti da tutto il mondo, tiene aperto i suoi battenti, e offre visite guidate.*

erleben
entdecken
genießen

Je ein **Weinbau-Exponat** vom Museum wird bei den teilnehmenden Betrieben ausgestellt und erläutert.

Gli **oggetti del museo** vengono esposti e presentati presso le aziende aderenti all'iniziativa.

scoprire
vivere
gustare

GEWÜRZTRAMINER
WEINwandertag

„Eintauchen in die große
Vielfalt des Gewürztraminers“



TRAMIN

2 + VOLKSTANZ - 13.30 H

Weingut A. von Elzenbaum

Halten Sie inne im Hof des alten Ansitzes Weingut A. von Elzenbaum und genießen Sie unsere Eigenbauweine. Am Nachmittag servieren wir Ihnen typische Südtiroler Krupfen. Wir freuen uns auf Ihren Besuch!

Gentili ospiti, visitino la nostra cantina Weingut A. von Elzenbaum e apprezzate nell'ambiente suggestivo vini di produzione propria. Al pomeriggio serviremo Krupfen tipici. Vi aspettiamo con grande piacere!

www.vonelzenbaum.it

3

Ansitz Villa Raßlhof Eigenbaukellerei Gamper

BUSCHENSCHANK GEÖFFNET
APERTO L'AGRITURISMO

AB 11 UHR: Verbringen Sie ein paar unbeschwerte Stunden in unserem Buschenschank Familie Gamper. Wir servieren selbst-erzeugte bäuerliche Produkte die wir zu Südtiroler Spezialitäten veredeln.

DALLE ORE 11: Trascorrete un paio d'ore spensierate nel nostro agriturismo Famiglia Gamper. Proponiamo soprattutto prodotti fatti in casa. Godetevi le tradizionali specialità sudtirolesi.

www.buschenschank.it

4

Eigenbaukellerei Drauhof

Die Eigenbaukellerei Drauhof präsentiert im Garten des Weingutes eine Auswahl seiner Weine. Neben einer musikalischen Darbietung werden auch Spezialitäten vom Grill, u.a. Fiorentina sowie typische Südtiroler Speckteller serviert.

La cantina Drauhof presenta nel giardino della tenuta i propri vini. Insieme ai piatti tipici altoatesini verranno servite prelibatezze dalla griglia (fra l'altro fiorentina). Un ambiente confortevole sarà garantito da musica piacevole.

www.drauhof.it

5

Eigenbaukellerei Plattenhof

RESTAURANT GEÖFFNET
APERTO IL RISTORANTE

Seit 500 Jahren gedeiht auf dem Plattenhof in Söll, oberhalb des Weindorfes Tramin, hochwertiger Gewürztraminer. Und auch die Gastlichkeit hat in unserem Haus bereits seit 200 Jahren Tradition. Umgeben von Gewürztraminer-Weinbergen servieren wir Ihnen kulinarische Spezialitäten. Wir öffnen auch das Herz des Plattenhofes - unseren Weinkeller - zur Besichtigung und Verkostung unseres edlen Gewürztraminers.

Da 500 anni al Plattenhof di Sella, sopra Termeno, viene prodotto ottimo Gewürztraminer. Una vera tradizione come del resto anche la proverbiale ospitalità altoatesina che da 200 anni allietta gli ospiti. Circondato da vigneti serviremo specialità tirolesi. Apriremo anche il cuore del Plattenhof - la nostra cantina - che è possibile visitare e degustare il ns. famoso Gewürztraminer.

www.plattenhof.it

6

Kellerei Tramin Nussbaumerhof

Der Nussbaumerhof befindet sich in Söll und ist Namensgeber des berühmtesten Weines der Kellerei Tramin, dem Gewürztraminer Nussbaumer. Neben der Verkostung von ausgewählten Weinen werden direkt in den Weinbergen, mit herrlicher Aussicht auf das Unterland, verschiedene regionale Spezialitäten aus dem Martellal serviert: Hausgemachte Schlutzkrupfen mit Kastelbeller Spargel, Räucherprodukte aus dem Nationalpark Stifserjoch und Südtiroler Apfelstrudel. Önothek und Shop der Kellerei Tramin (Weinstraße 144) sind von 11 - 17 Uhr geöffnet.

Il maso Nussbaumer si trova a Sella, e dà anche il nome a uno dei vini più conosciuti della Cantina Tramin, il Nussbaumer Gewürztraminer. Verranno servite specialità regionali della Val Martello, quali: Schlutzkrupfen, speciali ravioli fatti in casa con asparagi di Castelbello, prodotti affumicati del Parco Nazionale dello Stelvio e il tradizionale Strudel di mele. Il tutto sarà accompagnato da una selezione dei nostri vini. La degustazione si terrà nelle vigne, godendo di un panorama spettacolare su tutta la vallata! L'enoteca e punto vendita della Cantina Tramin (Strada del Vino 144) saranno aperti dalle ore 11 - 17.

www.KellereiTramin.it

7

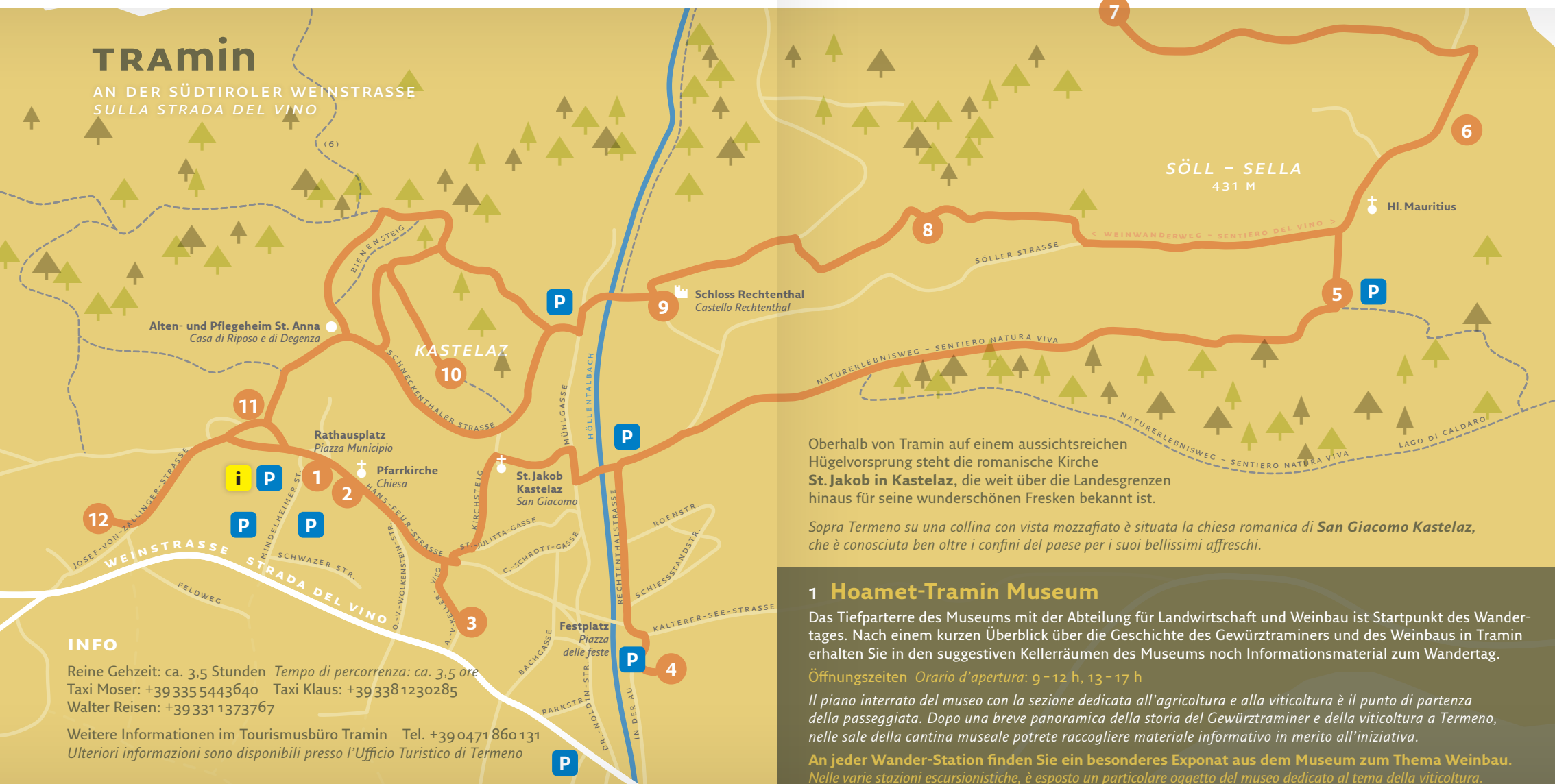
Eigenbaukellerei Gummererhof

BERGGASTHOF GEÖFFNET
APERTA L'OSTERIA

Gönnen Sie sich einen Wanderausflug mit herrlichem Panoramablick ins Südtiroler Unterland. Der Gummererhof ist der höchste Weinhof Tramins. Verkosten und genießen Sie Weißburgunder, Gewürztraminer und Diolinoir zu unserer Tiroler Küche. Wir freuen uns besonders auf Ihren Besuch.

ConcedeteVi un'escursione con splendida vista panoramica verso la Bassa Atesina. Il Gummererhof (maso Gummerer) è la più alta azienda vitivinicola a Termeno. Gustate e godete i Pinot blanc, Gewürztraminer e Diolinoir con la nostra cucina tirolese. Siamo lieti della Vostra visita.

www.gummererhof.com



Oberhalb von Tramin auf einem aussichtsreichen Hügelsvorsprung steht die romanische Kirche **St. Jakob in Kastelaz**, die weit über die Landesgrenzen hinaus für seine wunderschönen Fresken bekannt ist.

Sopra Termeno su una collina con vista mozzafiato è situata la chiesa romanica di San Giacomo Kastelaz, che è conosciuta ben oltre i confini del paese per i suoi bellissimi affreschi.

1 Hoamet-Tramin Museum

Das Tiefparterre des Museums mit der Abteilung für Landwirtschaft und Weinbau ist Startpunkt des Wandertages. Nach einem kurzen Überblick über die Geschichte des Gewürztraminers und des Weinbaus in Tramin erhalten Sie in den suggestiven Kellerräumen des Museums noch Informationsmaterial zum Wandertag.

Öffnungszeiten *Orario d'apertura: 9 - 12 h, 13 - 17 h*

Il piano interrato del museo con la sezione dedicata all'agricoltura e alla viticoltura è il punto di partenza della passeggiata. Dopo una breve panoramica della storia del Gewürztraminer e della viticoltura a Termeno, nelle sale della cantina museale potrete raccogliere materiale informativo in merito all'iniziativa.

An jeder Wander-Station finden Sie ein besonderes Exponat aus dem Museum zum Thema Weinbau. Nelle varie stazioni escursionistiche, è esposto un particolare oggetto del museo dedicato al tema della viticoltura.

8 + VOLKSTANZ - 15.30 H

Weingut J. Hofstätter und Brennerei Plonhof Kolbenhof

Der Kolbenhof liegt nicht nur malerisch eingebettet in der Hügellandschaft oberhalb Tramins, er ist auch Namensgeber des ersten Südtiroler Gewürztraminers der als „Vigna“ klassifiziert wurde und somit erster Südtiroler Gewürztraminer aus einem klar definierten Weinberg ist. Anlässlich des Gewürztraminer Weinwandertages können Sie am Kolbenhof nicht nur eine Selektion unserer Weine, sondern auch die Edelbrände der Privatbrennerei Plonhof verkosten und die Spezialitäten der Hofmanufaktur Kral aus Pens im Sarntal genießen.

Il Kolbenhof non solo si trova immerso pittorescamente nelle colline sovrastanti Tramin - Termeno, ma è anche la denominazione del primo Gewürztraminer altoatesino classificato come "Vigna" e con ci. primo Gewürztraminer altoatesino proveniente da un vigneto ben specifico. Durante questa giornata della "Passeggiata del Gewürztraminer", al Kolbenhof non solo si potrà assaggiare una selezione dei nostri vini, ma anche assaporare i pregiati distillati della distilleria privata Plonhof e gustare le specialità del Maso Kral di Pennes della Val Sarentino.

www.hofstatter.com www.plonhof.com

9 + VOLKSTANZ - 14.30 H

Brennereien Roner und Ritterhof Garten von Schloss Rechtenthal

AB 10.30 UHR: Tauchen sie mit uns ein in die große Vielfalt des Gewürztraminers. Vom 3-Gläser-Wein Auratus, über den Süßwein Sonus, bis hin zur Grappa Gewürztraminer jung, gealtert im Holzfass oder als raffinierter Cocktail. Abgerundet wird dies mit dazu passenden Häppchen.

DALLE ORE 10.30: Alla scoperta dell'universo "Gewürztraminer"! Si parte con il particolarissimo e pluripremiato "Auratus", si passa per il passito in purezza "Sonus" e si finisce con la grappa monovitigno giovane, Riserva o inedita come cocktail raffinato. Il tutto accompagnato da abbinamenti culinari ad hoc.

www.roner.com

10

Weingut Elena Walch Vigna Kastelaz

Das Weingut Elena Walch stellt seine Gewürztraminer in der malerischen Kulisse des Weinbergs Kastelaz vor. Verkosten Sie die Weine inmitten der angelegten Weinterrassen und genießen Sie dabei den herrlichen Blick auf das Dorf Tramin. Ferner bietet das Gartenbistrot „Le verre capricieux“, gelegen im Park des Familienweingutes Elena Walch, ein Tasting seiner drei Gewürztraminer an, begleitet von einer Käsekombination.

La cantina Elena Walch presenta i suoi Gewürztraminer nel pittoresco paesaggio del vigneto Kastelaz. Assaporate i vini tra i bellissimi vigneti terrazzati gustandovi la splendida vista sul paese di Termeno. Inoltre il bistrot "Le verre capricieux", situato nel parco dell'azienda, propone un tasting dei suoi tre Gewürztraminer abbinati ad assaggi di formaggi.

www.elenawalch.com

11 + VOLKSTANZ - 12.30 H

Eigenbaukellerei Rynnhof Ansitz Rynnhof

Gaumenfreuden im Ansitz Rynnhof
Erleben Sie das Zusammenspiel von aromatischem Gewürztraminer und feinstem Kaiserschmarrn mit hausgemachtem Fruchtaufstrich.

Sapori del maso Ansitz Rynnhof.
Sapori del maso Ansitz Rynnhof. Provate la combinazione di un Traminer aromatico e "Kaiserschmarrn" con marmellata fatta in casa.

www.rynnhof.com

12 + VOLKSTANZ - 11 H

Hofkellerei Willi und Gerlinde Walch

„Die Welt gehört dem, der sie genießt - Il mondo è di chi gode di lui“ Giacomo Leopardi (1798 - 1837)

In diesem Sinne erwarten wir - von der Hofkellerei - Sie zu einem gemütlichen Glas Wein. Selbstgemachte Südtiroler Spezialitäten gibt es beim benachbarten G'würzkerler.

Noi - della Hofkellerei - Vi aspettiamo amichevolmente per godere un calice in compagnia. Presso i nostri vicini del ristorante G'würzkerler troverete prelibate specialità Sudtirolesi fatte in casa.

www.hofkellerei.it

- + Mit schwungvollen Tanzeinlagen der Traminer Volkstanzgruppe bei den gekennzeichneten Betrieben.
- + Con intermezzi di danza a cura del Gruppo folcloristico di Termeno presso gli esercizi contrassegnati.

GEWÜRZTRAMINER
WEINwandertag
29.5.16 9-19h

WWW.TRAMIN.COM